

BULLETIN D'ANALYSES

N°2023-OA8910

IDENTIFICATION DU PRODUIT

CLIENT : PHYTOCOSMO

NOM DU PRODUIT : Huile Phyto 20%

NUMERO DE LOT : 230120P3

Pour toute demande concernant le bulletin d'analyses, merci d'envoyer un mail à l'adresse suivante :
reclamations@lab-leaf.com

**ANALYSES PHYSICO-CHIMIQUES**

DENSITE (d20/20) : 0,962 ± 0,003

VISCOSITE DYNAMIQUE à 20°C : 80 mPa.s ± 2 mPa.s

Analyses Quantitative : HPLC-DAD Shimadzu


Analyte	Résultats (% m/m)	LOD (% m/m)	LOQ (% m/m)	Méthodes
CBD	21,26	0,006	0,020	Interne
Δ9-THC	0,08	0,006	0,020	Interne
ND : non détecté				
NQ : non quantifié				

Validé par : Florian BLAIN

Technicien supérieur en Chimie Analytique

En comparaison directe avec d'autres méthodes d'analyses ou laboratoire, les résultats peuvent différer. Ce bulletin d'analyses n'est valable que pour le lot soumis au moment de l'analyse.

LEAF ne peut être tenu responsable des décisions prises sur la base des données présentées. Toute modification de ce bulletin d'analyses est falsifiée et sera poursuivie.



2023.05.15
16:48:18
+02'00'

CERTIFICATE OF ANALYSIS

n°2023-OA8306

Extrait

PRODUCT IDENTIFICATION

CUSTOMER: Phytocosmo

PRODUCT NAME: OPTIMA BROAD EXTRACT XN

BATCH: SL-23-OPXN/BE-01

MANUFACTURE DATE: 01/2023

For any request concerning the certificate of analysis, please send an email to the following address:
reclamations@lab-leaf.com

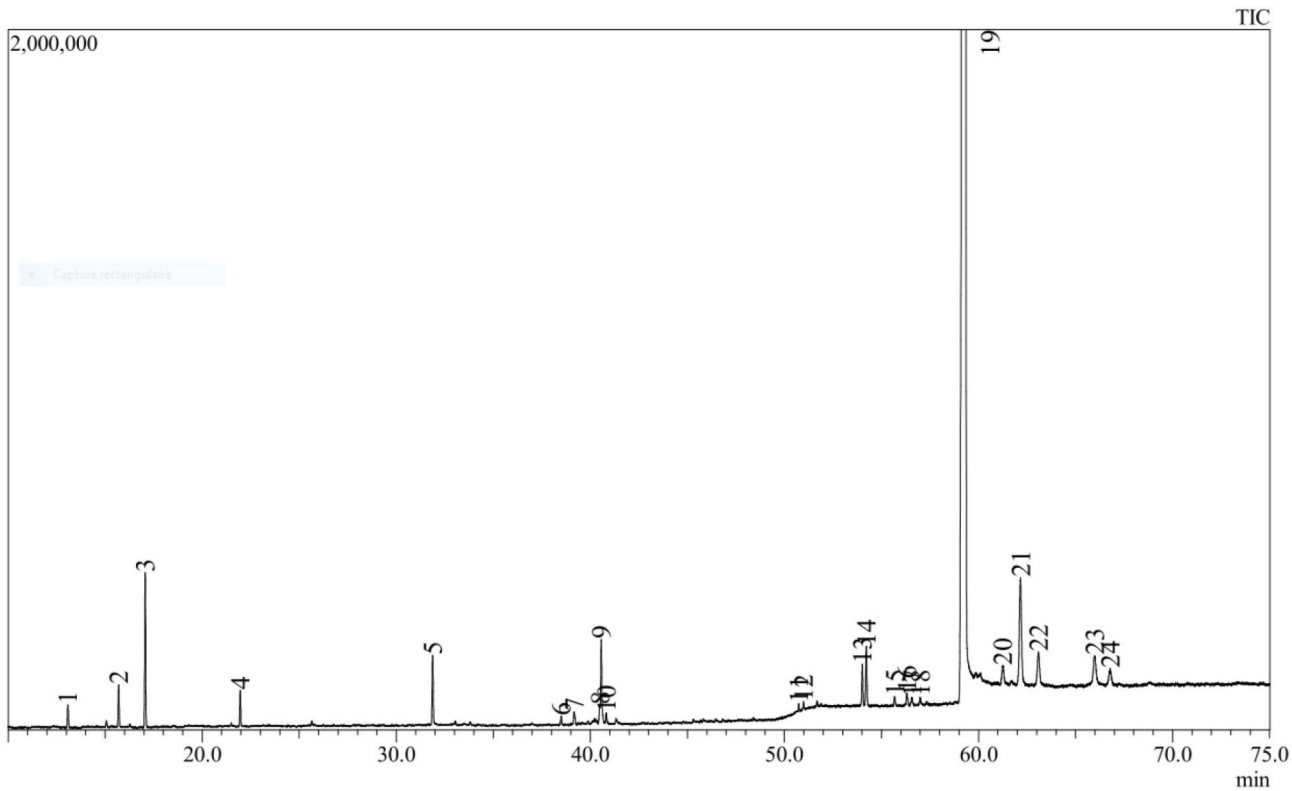
PHYSICO-CHEMICAL ANALYSIS

Quantitative Analysis: HPLC DAD Shimadzu

Analyte	Method	LOD %	LOQ %	Mass %
CBD	HPLC-LEAF02-SE	0.0250	0.0820	85.036
Δ9-THC	HPLC-LEAF02-SE	0.0250	0.0820	ND
CBG	HPLC-LEAF02-SE	0.0250	0.0820	0.633
CBC	HPLC-LEAF02-SE	0.0250	0.0820	0.861
CBN	HPLC-LEAF02-SE	0.0250	0.0820	0.331
CBL	HPLC-LEAF02-SE	0.0250	0.0820	NQ
CBDV	HPLC-LEAF02-SE	0.0250	0.0820	0.110
ND: not detected				
NQ: not quantified				

QUALITATIVE ANALYSIS : GC-MS Shimadzu QP 2010 SE

Analyte	Method	LOD %	LOQ %	Area% (relative %)
THCV	GC-MS	0.0500	0.1500	ND
Δ8-THC	GC-MS	0.0500	0.1500	ND
ND : not detected				
NQ : not quantified				



#Peak	Ret. Time min	Area % (relative)	Name	Type of compound
1	13.082	0.19	α -Pinene	Terpene
2	15.695	0.32	Myrcene	Terpene
3	17.063	1.16	Limonene	Terpene
4	21.961	0.28	Linalool	Terpene
5	31.879	0.61	α -cis-Bergamotene	Terpene
6	38.501	0.07	1(5)-Guaien-11-ol	Terpene
7	39.164	0.13	γ -epi-Eudesmol	Terpene
8	40.485	0.14	Bulnesol	Terpene
9	40.563	0.76	α -Bisabolol	Terpene
10	40.824	0.10	4(15),5,10(14)-Germacatrien-1-ol	Terpene
11	50.736	0.04	Phytol	Terpene
12	50.980	0.07	Cannabidiol (CBD-C1)	Cannabinoid
13	54.011	0.38	Cannabidivarine (CBDV)	Cannabinoid
14	54.222	0.59	MW-314 Unknow A	Cannabinoid
15	55.684	0.08	MW-314 Unknow B	Cannabinoid
16	56.314	0.10	Cannabidibutol (CBDB)	Cannabinoid
17	56.567	0.11	MW-314 Unknow C	Cannabinoid
18	56.995	0.09	Cannabichromene	Cannabinoid
19	59.308	90.68	Cannabidiol	Cannabinoid
20	61.250	0.36	MW-314 Unknow E	Cannabinoid
21	62.165	1.84	Isomère 1 de Cannabielsoin (CBE)	Cannabinoid
22	63.091	0.65	Isomère 1 de Cannabielsoin (CBE)	Cannabinoid
23	65.984	0.94	Cannabigerol (CBG)	Cannabinoid
24	66.780	0.34	Cannabinol	Cannabinoid